

## La raza Majorera

El caprino Majorero es la raza autóctona más importante por censo y distribución del archipiélago Canario. Sus ejemplares destacan por su elevada producción lechera y la alta calidad de los quesos elaborados con su leche.

*Datos de Producción de la raza Majorera normalizados a 150 \* y 210 \*\* días, correspondientes al año 2013.*

Medias del Control lechero en toda Canarias	Leche	proteína	grasa
Cabras 1º parto *	332,77 Kg	3,82%	4,36 %
Cabras de 2º o más partos **	487,70 Kg	3,95 %	4,69 %

La cabra Majorera se encuentra perfectamente adaptada a zonas áridas y se mantiene en rebaños con un tamaño promedio de 500 a 600 animales.



Semental de la raza caprina Majorera.



Si eres ganadero de la raza Majorera, estás interesado en formar parte de la Asociación Insular de Criadores de Cabra Majorera en Gran Canaria (ACAMAGRAN), en las actividades que en ella se desarrollan y quieres inscribir tus animales en el Libro Genealógico, no dudes en contactar con nosotros.

*Asociación Insular de Criadores de Cabra Majorera en Gran Canaria*

**ACAMAGRAN**

c/ León y Joven, 1.  
Santa Lucía de Tirajana.  
CP 35.110 Gran Canaria.

☎ 637 464 268

<http://federacioncriadoresmajorera.wordpress.com/>



Fotos: Juan Carlos Rivero. Texto y Diseño: Gabriel Fernández



*Asociación Insular de Criadores de Cabra Majorera en Gran Canaria.*

**ACAMAGRAN**



## La Federación Nacional de Criadores de la Raza Caprina Majorera.

La Federación Nacional de Criadores de la raza Caprina Majorera (FE.CA.MA.), es una organización sin fines de lucro que nuclea las Asociaciones de Criadores de caprino Majorero de las islas de Gran Canaria, Fuerteventura, Lanzarote y Tenerife.

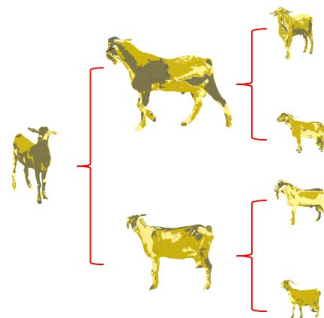
Los objetivos de FE.CA.MA. son la cría en pureza, la mejora genética y la difusión de la raza Majorera, estando reconocida oficialmente por la Consejería de Agricultura, Ganadería, Pesca y Aguas del Gobierno de Canarias, como la única organización responsable de la gestión de su libro genealógico y del esquema de selección .



En cada isla FE.CA.MA. cuenta con un equipo de técnicos para la valoración morfológica e inscripción de los animales en el libro.

## El Libro Genealógico .

El Libro Genealógico es un registro en el cual se inscriben los animales haciendo mención de sus ascendientes (genealogía o pedigrí).



*Representación gráfica de la genealogía de una cabra con todos su ascendientes conocidos.*

La inscripción de los ejemplares en el libro certifica oficialmente la pureza racial de los animales en él registrados. Además, la correcta gestión del libro es fundamental en los programas de mejora genética pues al relacionar los datos de los controles lecheros con el grado de parentesco entre las cabras y los sementales, se pueden evaluar genéticamente a éstos y saber si son mejorantes.

## La Valoración Morfológica.

Previa a la inscripción en el libro genealógico todos los animales deben pasar por una valoración morfológica realizada por los técnicos reconocidos por FE.CA.MA.

El proceso de valoración combina la apreciación de los caracteres raciales recogidos en el estándar racial y el juzgamiento de un grupo de apartados de conformación, asignándole una mayor puntuación a los animales que racial y morfológicamente se aproximan más al ideal de la raza Majorera. La puntuación mínima para la inscripción en ambos sexos, es de 60 puntos.

Machos		Cabras	
Apariencia general	55 puntos	Apariencia general	30 puntos
Capacidad	15 puntos	Capacidad	15 puntos
Carácter lechero	30 puntos	Carácter lechero	20 puntos
Total	100 puntos	Sistema mamario	35 puntos
		Total	100 puntos